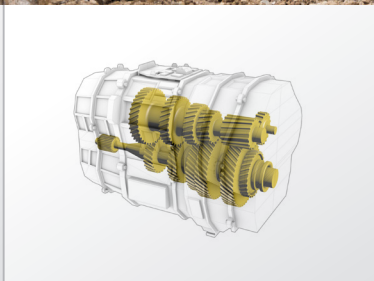
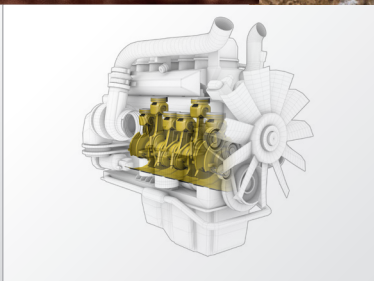
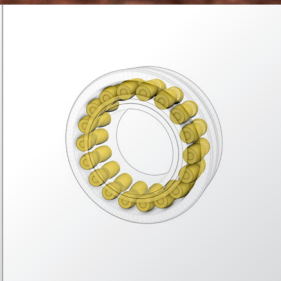
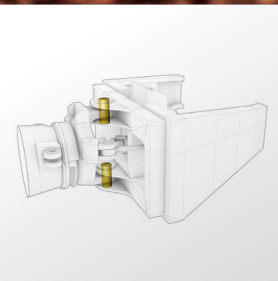
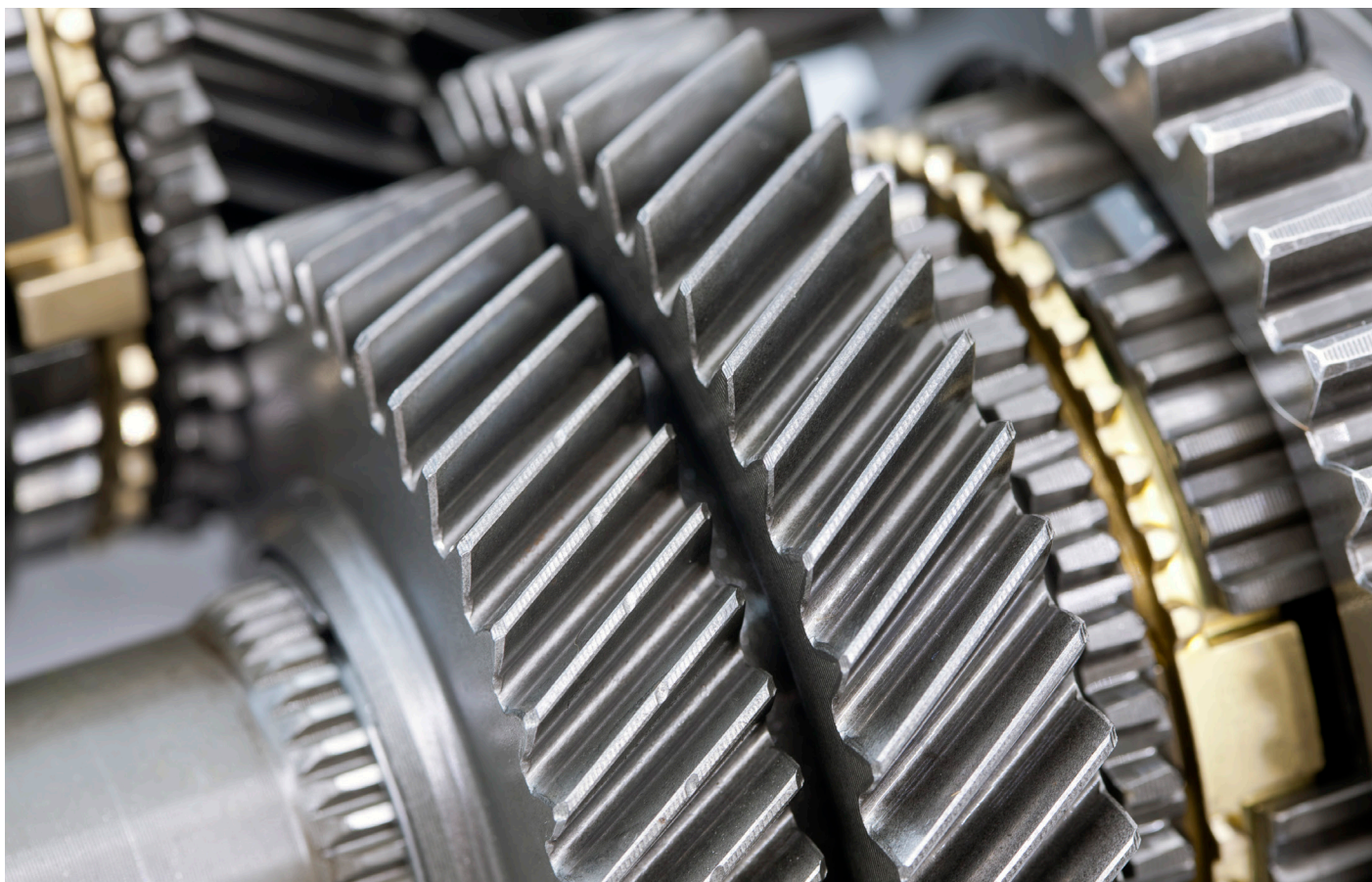


ELLAS TRAKTORTEHNIKAI



PRODUKTS	APRAKSTS	SPECIFIKĀCIJA
MOTOREĻĻAS		
Shell Rimula R6 LME PLUS 5W-30	Pilnībā sintētiska eļļa ar Low-SAPS piedevu tehnoloģiju. Nodrošina unikālu pret-nodiluma noturību un degvielas ekonomiju.	ACEA E6, E9, E7; API CK-4, CJ-4, CI-4 Plus, CI-4, CH-4, SN; Caterpillar ECF-3, ECF-2; Cummins CES 20086, 20081; Detroitas šķidrumu specifikācija 93K222, 93K218; Deutz DQC IV-18 LA; JASO DH-2; Mack EO-S 4.5, EO-O Premium Plus; MAN M 3677, M 3477; MB 228.51; MTU 3.1 kategorija; Renault Trucks RLD-3; Volvo VDS-4.5, VDS-4; Scania LDF-4
Shell Rimula R6 LM 10W-40	Eļļa ar Low-SAPS piedevu tehnoloģiju un unikālu pret-nodiluma sistēmu. Dzinēja aizsardzību nodrošina īpaša sintētiskā tehnoloģija, kura ļauj nodrošināt ilgākus eļļas maiņas intervālus.	ACEA E6, E9; API CJ-4, CI-4, CH-4; Caterpillar ECF-3; Cummins CES 20081; DAF Meets ACEA E6; Deutz DQC IV-10 LA; IVECO NG2; JASO DH-2; MACK EO-O Premium Plus; MAN M3477, M3271-1; MB 228.51; MTU 3.1 kategorija; Renault Trucks RLD-3; Volvo VDS-4; Scania Low Ash
Shell Rimula R6 MS 10W-40	Pilnībā sintētiska eļļa, kas nodrošina augstas reakcijas aizsardzību un ilgākus eļļas maiņas intervālus, nodrošina aizsardzību pret kvēpiem, nodilumu, nogulsniem, kā arī sekmē degvielas ekonomiju. Piemērota lielākajai daļai Euro 4, 5 un Euro 6 Scania dzinēji.	ACEA E7, E4; Deutz DQC IV-10; IVECO T3 E4; MAN M3277; MB 228.5; MTU 3 kategorija; Renault trucks RXD; Scania LDF-2 / LDF-3; Volvo VDS-3
Shell Rimula R5 LE 10W-30	Eļļa ar Low-SAPS piedevu tehnoloģiju, kas samazina uzturēšanas izmaksas. Pateicoties sintētiskai eļļas bāzes tehnoloģijai, tiek uzlabota dzinēja aizsardzība, izturība un degvielas ekonomija.	Caterpillar ECF-3, ECF-2; Cummins CES 20086, 20081; Deutz DQC III-10 LA; MTU 2.1 kategorija; MAN M 3775; MB 228.31; Volvo VDS-4.5, VDS-4; API CK-4, CJ-4, CI-4 Plus, CI-4, CH-4, SN; ACEA E9, E7; JASO DH-2; Detroitas šķidrumu specifikācija 93K222, 93K218; Mack EO-S 4.5, EO-O Premium Plus; Renault Trucks RLD-3
Shell Rimula R5 LE 10W-40	Eļļa ar Low-SAPS piedevu tehnoloģiju, kas samazina uzturēšanas izmaksas. Pateicoties sintētiskai eļļas bāzes tehnoloģijai, tiek uzlabota dzinēja aizsardzība, izturība un degvielas ekonomija.	API CK-4, CJ-4, CI-4 Plus, CI-4, CH-4, SN; ACEA E9, E7; JASO DH-2; Caterpillar ECF-3, ECF-2; Cummins CES 20086, CES 20081; Deutz DQC III-10 LA; Detroitas šķidrumu specifikācija 93K222, 93K218; MAN M 3775; MB 228.31; MTU 2.1 kategorija; Mack EO-S 4.5, EO-O Premium Plus; Renault VI RLD-3; Volvo VDS-4.5, VDS-4; Iveco TLS E9; CNH MAT 3521
Shell Rimula R5 LM 10W-40	Eļļa ar Low-SAPS piedevu tehnoloģiju. Pateicoties sintētisko eļļu tehnoloģijai, tiek nodrošināta aizsardzība un veiktspēja, kas ļauj pagarināt eļļas maiņas intervālus un samazināt apkopes izmaksas.	MAN M3477; MB 228.51; ACEA E6
Shell Rimula R5 E 10W-40	Eļļa nodrošina aizsardzību plašā spiediena un temperatūras diapazonā. Uzlabota ar sintētisko tehnoloģiju, kas paredzēta enerģijas taupīšanai, izcilai kvēpu un viskozitātes kontrolei, kā arī aizsardzībai pret nodilumu. Īoti universāla eļļa, kas ideāli piemērota jauktā tipa autoparkiem.	Cummins CES 20078, 77, 76, 72, 71; MACK EO-M, EO-M+; MAN M3275-1; MB 228.3; Renault Trucks RLD-2; Volvo VDS-3; API CI-4, CH-4; ACEA E7, E5, E3; Global DHD-1
Shell Rimula R4 L 15W-40	Eļļa ar Low-SAPS piedevu tehnoloģiju, paredzēta mazu emisiju dzinējiem lielas slodzes apstākļos. Nodrošina aizsardzību pret nodilumu, nosēdumiem, saglabājot izturību arī pie augstas temperatūras.	API CK-4, CJ-4, CI-4 Plus, CI-4, CH-4, SN; ACEA E9, E7; Allison TES-439; Caterpillar ECF-3, ECF-2; Cummins CES 20086, 20081; Detroitas šķidrumu specifikācija 93K222, 93K218; Deutz DQC III-10 LA; MAN M 3775; MB 228.31; MTU 2.1 kategorija; JASO DH-2; Iveco T2 E7; Volvo VDS-4.5, VDS-4; Mack EO-S 4.5, EO-O Premium Plus; Renault Trucks RLD-3; CNH MAT 3521, 3522
Shell Rimula R4 X 15W-40	Uzlabo dzinēja un eļļas darbības noturību, vienlaicīgi samazinot apkopes izmaksas un palielinot transportlīdzekļa kalpošanas laiku. Piemērota lielākajai daļai lieljaudas dīzeļdzinēju - kravas auto, autobusu un bezceļa apstākļiem paredzētai tehnikai.	API CI-4, CH-4, SL; ACEA E7, E5, E3; Global DHD-1; Caterpillar ECF-2, ECF-1A; Cummins CES 20078, 77, 76, 75, 72, 71; Detroitas šķidrumu specifikācija 93K215; Deutz DQC III-10; Iveco T1; JASO DH-1; Mack EO-N, EO-M Plus, EO-M; MAN M 3275-1; MB 228.3; MTU 2 kategorija; Renault Trucks RLD-2; Volvo VDS-3; Case New Holland MAT 3520

PRODUKTS	APRAKSTS	SPECIFIKĀCIJA
TRANSMISIJAS EĻĻAS		
Shell Spirax S3 AX 80-90	Augstas kvalitātes plaša pielietojuma GL-5 klases eļļa ātrumkārbām un asīm ar augstu veiktspēju, kas paredzēta izmantošanai vidējās un augstas slodzes apstākļos gan uz šosejas, gan bezceļos ātrumkārbām, kurās lietojama SAE 80W-90 klases eļļa.	MB 235.6; MAN: 342 Tips M2; ZF TE-ML: 07A, 16C, 17B, 19B, 21A; API GL-5; US Military MIL-L-2105D
Shell Spirax S2 A 80-90	Eļļa ir izgatavota lietošanai dažāda auto un moto transporta asu sistēmās, kas tiek izmantotas augstas slodzes apstākļos.	API Servisa Klasifikācija GL-5
Shell Spirax S3 ALS 85W-90	Augstas kvalitātes GL-5 klases eļļa, kas paredzēta plaša spektra moto un auto transporta asu sistēmām ar ierobežotas slīdes diferenciāļiem, ieskaitot ar ZF transmisiju aprīkotajiem transportlīdzekļiem	ZF TE-ML : 05C, 12C, 21C, 16E; API Servisa Klasifikācija : GL-5 Limited Slip; Atbilst MIL-L-2105D
Shell Spirax S2 ALS 90	Augstas kvalitātes GL-5 klases eļļa, kas paredzēta plaša spektra moto un auto transporta asu sistēmām ar ierobežotas slīdes diferenciāļiem.	API Servisa Klasifikācija GL-5 Limited Slip
Shell Spirax S3 AS 80W-140	Eļļa ir izgatavota lietošanai dažāda auto un moto transporta asu sistēmās, kas tiek izmantotas augstas slodzes apstākļos. Pateicoties izmantotajām augstas kvalitātes piedevām un bāzes eļļām tiek nodrošināti ilgāki eļļas maiņas intervāli.	Scania STO 1:0; RVI: rekomendēta pēdējās paauzdes smagās tehnikas asīm ar P1370; API: GL-5, MT-1; ZF TE-ML 12E, 05A, 16C, 21A
Shell Spirax S3 AX 85-140	Augstas kvalitātes API GL-5 klases eļļa ātrumkārbām un asīm ar augstu veiktspēju, kuras paredzētas izmantošanai vidējās un augstas slodzes apstākļos gan uz šosejas, gan bezceļos ātrumkārbām, kurās lietojama SAE 80W-140 klases eļļa.	MAN 342 Type M1; ZF TE-ML: 07A, 16D, 21A; API: GL-5; US Military MIL-L-2105D
Shell Spirax S4 ATF HDX	Izcilas kvalitātes automātiskās pārnesumkārbas eļļa plaša spektra smagās tehnikas un pasažieru transportlīdzekļu pārnesumkārbām. Eļļa izmantojama vairuma lieljaudas automobiļu un vieglo automašīnu transmisijām, nodrošinot ilgāku eļļas maiņas intervālu pat vissmagākajos lietošanas apstākļos.	ZF TE-ML 03D, 04D, 14B, 16L, 17C; MAN: 339 Typ Z2, 339 Typ V2; MB 236.9; Voith 55.6336.XX (standarta maiņas intervāls līdz pat 120.000 km); Volvo 97341:39; Atbilst prasībām no: Ford Mercon® General Motors Dexron® IIG Allison C4



PRODUKTS	APRAKSTS	SPECIFIKĀCIJA
HIDROTRANSMISIJAS EĻĻAS		
Shell Spirax S4 TXM 10W-30	Augstākās kvalitātes "universālā traktora transmisijas eļļa" (UTTO). Paredzēta transmisijām, hidrauliskām sistēmām, bremžu sistēmai un citām palīgsistēmām, ar kurām aprīkota lauksaimniecības un cita veida smagā tehnika. Eļļa ir atzīta no vadošo lauksaimniecības tehnikas ražotāju puses un ir izmantojama vairumā modernās lauksaimniecības tehnikas vienību.	Case New Holland MAT-3525; John Deere JDM-J20C; Massey-Ferguson M1145; Volvo WB 101, Transmission Oil 97303:015; ZF TE-ML 03E, 03L, 05F, 06D, 06K, 06M, 06N, 06R, 17E, 21F; Komatsu - rekomendācija izmantošanai noteiktās būviekārtās; Dana-Spicer manuālajās transmisijās; API Gear Performance API GL-4; izmantojama iekārtās, kurās ir prasība pēc Allison C-4 tipa eļļām; izmantojama, kurās ir prasība pēc SAE J 306 85W klases eļļas; Var aizstāt (ASV tirgus): Massey Ferguson M1143; Ford M2C-134 A-D, FNHA-2-C.201.00; Izmantojama iekārtās, kurās ir prasība pēc MS 1207, 1209 vai 1210; Novecojis (ASV tirgus): Caterpillar TO-2
Shell Spirax S4 TX 10W-40	Super Tractor Oil Universal (STOU) grupas eļļa, kas balstīta uz Shell XHVI bāzes eļļu tehnoloģijas ar uzlabotu piedevu sastāvu. Eļļa nodrošina izcilu darbību dzinēju, transmisiju un hidraulisko iekārtu mehānismos plaša spektra lauksaimniecības tehnikai un to palīgiecīrēm.	Massey-Ferguson M-1139, M-1145; John Deere JDM J27; Caterpillar CAT TO-2; ZF TE-ML 06B, 06D, 06F, 06N, 07B; API Servisa klasifikācija : GL-4
Shell Spirax S4 CX 10W / SAE 30	Eļļa ir izveidota, lai nodrošinātu iekārtu operatoriem nepārtrauktu mehānismu darbību visu to dzīves cikla laikā. Tā atbilst moderno transmisiju, bremžu un hidraulisko sistēmu augstākajām prasībām kravas un citai smagajai tehnikai.	Caterpillar Tractor TO-4 ZF TE-ML 03C Izmantojama iekārtās, kurās ir prasība pēc Allison C-4 tipa eļļām. Atbilst vairuma ražotāju manuālo ātrumkārbu, bremžu un hidraulisko iekārtu prasībām, tai skaitā Komatsu un Caterpillar.
HIDRAULIKĀS EĻĻAS		
Shell Tellus S3 V 46/68	Augstas veiktspējas hidrauliskā eļļa, kuras veidošanā tiek izmantota unikāla bez-pelnu/bez cinka tehnoloģija apvienojumā ar efektīviem viskozitātes modifikatoriem. Rezultātā tiek iegūta lieliska viskozitātes kontrole un augsta aizsardzība plašā temperatūru diapazonā, augstā darba slodzē, ķīmisko vielu un vides ietekmē. Piemērota vairumam mobilo un citu veida hidraulisko ierīču darbībai.	Denison Hydraulics (HF-0, HF-1 un HF-2); Eaton Vickers (brošūra 694); Fives Cincinnati P-70 (Shell Tellus S3 V 46) / P-69 (Shell Tellus S3 V 68); Bosch Rexroth RD 90220-01 (2011); ISO 32-68 ISO 11158 (HV šķidrums); DIN 51524-3 (HVLP eļļa); ASTM 6158 (HV minerāleļļa); SS 15 54 34 AV (ISO VG 46 un 68); SS 15 54 34 AM (ISO VG 32)
Shell Tellus S2 VX 32/46/68	Augstas veiktspējas vissezona hidrauliskā eļļa, kuras pamatā ir II Grupas bāzes eļļas, kas nodrošina izcilu aizsardzību un darbību plašā temperatūru diapazonā. Nodrošina nevainojamu darbību augstā temperatūrā un lielā darbības slodzē. Lieliski piemērota vairumam mobilo un citu hidraulisko iekārtu, kas pakļautas spēcīgai apkārtējās vides ietekmei un plašam darba temperatūras diapazonam.	Parker Denison (HF-0, HF-1, HF-2); Eaton E-FDGN-TB002-E; Fives (Cincinnati Machine) P-68 (Shell Tellus S2 VX 32) / P-70 (Shell Tellus S2 VX 46) / P-69 (Shell Tellus S2 VX 68); ISO 11158 (HV šķidrums); DIN 51524 daļa 3 HVLP tips; ASTM D6158 (HV šķidrums); Swedish Standard SS 15 54 34 AM; Bosch Rexroth Fluid Rating RDE 90245
Shell Hydraulic S1 V 46	Vissezona hidrauliskā eļļa ar pretnodiluma piedevām, kas nodrošina uzticamu aizsardzību un maksimālu efektivitāti smagu slodžu apstākļos. Izmaksu ziņā izdevīgs risinājums, kas piemērots vairumam hidraulisko sistēmu (ekskavatori, celtņi u.c.).	ISO 11158 HV šķidrums; DIN 51524 Part 3 HVLP tips



PRODUKTS	APRAKSTS	SPECIFIKĀCIJA
SMĒRES		
Shell Gadus S3 A1300C 2	Kalcija smērviela, kuras pamatā ir bezūdens kalcija ziepes un ļoti viskozas minerāleļļas, kas satur antioksidantus, rūsas inhibitorus, EP un pret-nodiluma piedevas. Tauki nodrošina "saķeres" spēku, tie ir ūdens atgrūdoši, kā arī spēj izturēt smagas trieciena slodzes.	NLGI 2
Shell Gadus S3 V220C 2	Premium klases, daudzfunkcionālā smēre ar izturību pret augstu spiedienu. Shell Gadus S3 V220C smēres ir augstas kvalitātes, universāli izmantojamas smēres, kuru sastāvā ir augstas viskozitātes minerālā bāzes eļļa, sarkanā litija kompleksa biezinātājs un efektīvas piedevas aizsardzībai pret oksidāciju augstās temperatūrās, ekstremālu spiedienu (EP), nodilumu un koroziju. Shell Gadus S3 V220C smēres ir īpaši piemērotas gultņiem, kas strādā paaugstinātās temperatūrās smagas noslodzes apstākļos.	NLGI 2
Shell Gadus S2 V220 2	Augstas kvalitātes, daudzfunkcionāli izmantojamas smēres ar izturību pret augstu spiedienu. Tās sastāvā ir augstas viskozitātes indeksa minerālās bāzes eļļas, litija biezinātājs un efektīvas piedevas. Shell Gadus S2 V220 smēre ir universāli piemērota dažādu industriālo iekārtu un transportlīdzekļu ritošajiem un slidošajiem gultņiem, virām un slīdvirsmām, kas sastopamas lielākoties industriālajā un transporta sektoros.	NLGI 2
Shell Gadus S2 V220AD 2	Augstas kvalitātes universāla cietvielas saturoša smēre. Shell Gadus S2 V220AD sērijas smēre ir augstas kvalitātes un izmantojamas gultņiem, kas darbojas palielinātās noslodzes apstākļos. To sastāvā ir augstas viskozitātes indeksa minerālā eļļa, jaukta tipa litija/kalcija biezinātājs un efektīvas piedevas aizsardzībai pret spiedienu, nodilumu, oksidāciju un koroziju. Shell Gadus S2 V220AD satur arī cietvielas, kas uzlabo izturību triecien-veida slodžu gadījumos.	NLGI 2
Shell Gadus S2 V220AC 2	Augstas kvalitātes daudzfunkcionālā smēre ar izturību pret augstu spiedienu. Shell Gadus S2 V220AC smēres ir augstas kvalitātes, daudzfunkcionāli izmantojamas smēres, kuru sastāvā ir augstas viskozitātes indeksa minerālā eļļa, jaukta tipa litija/kalcija biezinātājs un efektīvas piedevas aizsardzībai pret spiedienu, nodilumu, oksidāciju un koroziju, tādejādi nodrošinot eļļas izmantošanu daudz un dažādās iekārtās.	ASTM D4950 LB
Shell Gadus S1 V220 2	Daudzfunkcionāla smērviela ar izturību pret paaugstinātu spiedienu. Smērviela paredzēta vidējas noslodzes slidošiem un ritošiem gultņiem, kas darbojas nepilnīgas izolācijas un/vai augsta piesārņojuma apstākļos (metālapstrādes, būvniecības u.c. sektoros).	Lai iepazītos ar pilnu specifiku un rekomendāciju sarakstu, lūdzam vērsties pie Shell pārstāvja.
PUSŠĶIDRĀS SMĒRES		
Shell Gadus S2 V220 00	Augstas kvalitātes, daudzfunkcionāli izmantojama smēre centrālajām smērēšanas sistēmām ar izturību pret augstu spiedienu. Tās sastāvā ir augstas viskozitātes indeksa minerālās bāzes eļļas, litija biezinātājs un efektīvas piedevas. Shell Gadus S2 V220 smēre ir universāla un piemērota visdažādāko industriālo iekārtu un transportlīdzekļu ritošajiem un slidošajiem gultņiem, slēgtajiem reduktoriem kur paredzēts lietot pusšķidro smēri.	NLGI 00



PRODUKTS	APRAKSTS	SPECIFIKĀCIJA
DZESĒŠANAS ŠKIDRUMI		
Shell Premium Antifreeze 774 G	Antifrīzs, sastāvā iekļauts augstākās kvalitātes mono etilēnglikols un lobrīd tehnoloģijas korozijas inhibitoru piedevu komplekss ar organisko skābju saturu un silīcija piedevu. Gatavs lietošanai. Nesatur borātus, nitrītus, amīnus un fosfātus. Ieteicamais maiņas intervāls 5 gadi vai 250 000 km. Krāsa: sarkana- violeta.	VW/Audi/Seat/Skoda TL774 G (G12++) MB 325.5; MAN 324 Si-OAT;
Shell Premium Antifreeze 774 D-F YELLOW	Antifrīzs, sastāvā iekļauts augstākās kvalitātes mono etilēnglikols un korozijas inhibitoru piedevu komplekss ar organisko skābju saturu; gatavs lietošanai. Nesatur borātus, nitrītus, amīnus un fosfātus. Krāsa: dzeltena.	VW TL-774 D = G12 / TL-774 F, G12+. ASTM D3306; ASTM D4656; ASTM D4985; ASTM D6210, BS 6580; Cummins IS series, N14 (Leyland, DAF); Daimler - MB 325.3; MAN 324 Typ SNF; Paccar DAF 74002; Volvo AB – Trucks 128 6083/002;
Shell Premium Antifreeze 774 D-F	Antifrīzs, sastāvā iekļauts augstākās kvalitātes mono etilēnglikols un korozijas inhibitoru piedevu komplekss ar organisko skābju saturu; gatavs lietošanai. Nesatur silīciju, borātus, nitrītus, amīnus un fosfātus. Krāsa: sarkana.	VW TL-774 D = G12 / TL-774 F, G12+. ASTM D3306; ASTM D4656; ASTM D4985; ASTM D6210, BS 6580; Cummins IS series, N14 (Leyland, DAF); Daimler - MB 325.3; MAN 324 Typ SNF; Paccar DAF 74002; Volvo AB – Trucks 128 6083/002;
Shell Premium Antifreeze 774 C	Antifrīzs, sastāvā iekļauts augstākās kvalitātes mono etilēnglikols un hibrid tehnoloģijas korozijas inhibitoru piedevu komplekss ar organisko skābju sāļu saturu un silīcija piedevu. Gatavs lietošanai. Nesatur nitrītus, amīnus un fosfātus. Ieteicamais maiņas intervāls līdz 3 gadiem. Krāsa: zaļa.	VW TL 774-C = G11 ASTM D3306, ASTM D4656, ASTM D4985 BS 6580:2010; MAN MAN 324 NF Cummins 85T8-2; Daimler MB 325.0 MB 325.2; Volvo Trucks 128 6083/002



Shell GADUS

LUBE-SHUTTLE® SMĒRES KĀRTRIDŽI



Elļošana ar standarta smēres pistolēm var būt netīrs un laikietilpīgs uzdevums. Rezultātā to var uzskatīt par nepatīkamu uzdevumu un dažreiz to izlaist. Neatbilstošas elļošanas sekas var būt smagas: lielāks nodilums, palielinātas izmaksas, kas saistītas ar neplānotiem apkopes darbiem, kā arī priekšlaicīga aprīkojuma atteice kopā var ievērojami ietekmēt uzņēmuma rentabilitāti. Tomēr šādai elļošanas praksei ir pieejama labāka alternatīva - Lube-Shuttle® smērvielu skrūvju kārtridžu sistēma. Tā kā Shell Gadus smērvielas tagad ir pieejamas šāda veida kārtridžos, jūs varat gūt labumu gan no mūsu augstas veiktspējas eļļu priekšrocībām, gan no ļoti uzticamās un lietotājam draudzīgās Lube-Shuttle® smērvielu skrūvju kārtridžu sistēmas.



SISTĒMAS PRIEKŠROCĪBAS

Lube-Shuttle ir drošs un viegli lietojams

- Nav nepieciešami noplēšami vāciņi vai instrumenti, kas nepieciešami, lai pēc lietošanas atvērtu un aizvērtu - kas samazina atkritumus un samazina iespējamā piesārņojuma un smēres noplūdes risku uz iekārtām, instrumentiem un apgērba.
- Ātra un tīra kārtridža ielikšana un izņemšana, bez gaisa izlaišanas nepieciešamības.
- Izturīga skrūves vītne - samazināts bojājumu risks, salīdzinot ar citām skrūvju kārtridžu sistēmām.
- Paaugstināta kārtridža aizsardzība ar metāla smērvielu pistoles apvalku.

Vakuuma sistēma ar virzuli ērtai darbībai

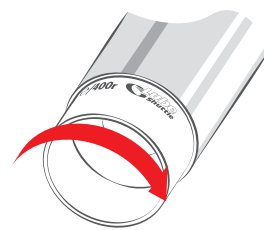
- Kārtridžs ir noslēgts ar virzuli un tiek darbināts ar vakuumu, novēršot vajadzību pēc smagās atsperes un membrānas, kas atrodas standarta smērvielu pistolēs.
- Tikai neliels spiediens nepieciešams, lai sāktu smēres plūsmu.
- Vienmērīga smēres plūsma, pat ja smēres atlikums kārtridžā ir zems.
- Elļošanas pistolē ir redzams smēres atlikums - to var viegli pārbaudīt.



1 Noskrūvē vāciņu



2 Izspied smēri nedaudz virs kārtridža kakliņa



3 Ieskrūvē kārtridžu pistolē



Shell
RIMULA
Heavy Duty Diesel Engine Oil



FEB 2021